

CASSONI VENTILATI A TRASMISSIONE

SERIE CVT - CVT-H

VENTILATED CASSONI TO TRANSMISSION

SERIES CVT - CVT-H

VENTILATORE CASSONATO

SERIE CVD DIRETTAMENTE ACCOPPIATO

FAN CASSONATO

SERIES CVD DIRECTLY COUPLED





SERIE CVT - CVT-H

SERIES CVT - CVT-H

VENTILATORE CASSONATO CON TRASMISSIONE A CINGHIA

APPLICAZIONI:

Serie CVT - CVT-H, costituita da ventilatori centrifughi a doppia aspirazione accoppiati al motore tramite pulegge e cinghie inseriti in un cassone realizzato con telaio in alluminio e pannellatura in doppia lamiera zincata spessore 23mm con interposto isolamento in poliuretano (per la versione standard).

Sono particolarmente indicati per estrazione/immissione aria in ambienti residenziali e commerciali.

Possibilità di intervenire sulla portata variando il numero di giri del ventilatore, questa peculiarità è un vantaggio rispetto alla serie CVD.



GAMMA

La serie è costituita da 12 grandezze con portate da 750 mc/h a 50.000 mc/h

BOX FAN with belt transition

APPLICAZIONI:

CVT-CVT-H series, made by centrifugal fans with double aspiration coupled with the engine thanks to pulleys and straps put in the aluminum box and the double zinc panels (23mm), between those there is a polyurethane's isolation (for the standard version). They are particularly indicated for the air's extraction/release in residential and commercial environment. It's possible changing the numbers of fan spin for the air's flow. This is an advantage on the CVD series.

RANGE

The series is made by 12 sizes with a range from 750 mc/h to 50,000 mc/h.



COSTRUZIONE

Struttura portate in profilo estruso in alluminio accoppiato tramite giunti in nylon caricati con fibra di vetro . Pannellatura standard realizzata in Doppia Lamiera zincata spessore 23mm con interposto isolamento in poliuretano iniettato a caldo avente una densità maggiore di 45 Kg/m³.

La pannellatura a richiesta può essere prodotta anche con spessore 45mm e con isolamento oltre che in poliuretano anche con fibre minerali incombustibili ed inoltre la pannellatura può essere prodotta in Peralluman, Acciaio Inox Aisi304 e lamiera zincata preverniciata.

Ventilatori centrifughi, pale avanti con telaio di sostegno ed antivibrante montato sulla bocca del ventilatore, basamento unico con motore ammortizzato con puffer, accoppiamento tramite cinghie e pulegge. Pulegge variabili sul motore sino alla grandezza 132 (Kw5.5), superiori a questo sono fisse.

Tendi cinghia di serie su tutta la gamma tranne versioni con motore con grandezza sino alla 71 i quali vengono montati a zaino sul ventilatore Motore Asincrono Trifase IP55 classe F forma B3 , Standard EFF2 ad una polarità, a richiesta a doppia polarità oppure ad alto rendimento EFF1 e a richiesta anche ATEX.

Piedi di appoggio H 100mm montati di serie.

Tutti i pannelli sono facilmente asportabili per consentire ispezione e manutenzione.

Isolamento acustico del pannello da 23mm è il seguente:

Hz	63	125	250	500	1000	2000	4000	8000
dB	2	6	12	15	15	15	16	23

CONSTRUCTION

The principal structure is made by extrude aluminum profile coupled by nylon joint charged by a fiberglass. The standard paneling is made by double sheet zinc (23mm) mediate by polyurethane isolation injected hot with a density greater than 45 kg/m³. The paneling on request can be made by a 45 mm thickness and in addition to polyurethane isolation there are mineral incombustible fibers. The paint can be made by Pearlman, stainless steel Aisi304 and preprinted sheet zinc. Centrifugal fans, blades in front with support and not vibrating frame built on the head of the fan, unique base with engine damper by puffer, coupled with the engine thanks to pulleys and straps.

Changeable pulleys on the engine up to the 132 (KW5.5) size, up to those are fixed. Series straps pensioners on all the range unless version with engine up to 71, mounted knapsack on the fans. Asynchronous, three phases IP55, class F, B3 shape, standard EFF2, polar or double polar on request or EFF1 performance and ATEX on request engine.

Support of H 100mm built on series. The entire sheets are easily transportable for inspection and upkeep. Acoustic isolation of the 23mm sheet is the next one:



SPECIFICHE TECNICHE:

Aria convogliata: pulita o leggermente polverosa, non abrasiva.

Temperatura aria convogliata: -20°C / +40°C

Tensione di alimentazione trifase 400 V 50Hz

ACCESSORI:

Tetto parapiovvia

Serranda di taratura in Alluminio montata sulla ripresa

Sezione filtrante montata internamente al cassone con filtri Ondulati Sp 48mm eff. G4

Tronchetto di espulsione con rete di protezione sulla bocca del ventilatore.

THECNICAL SPECIFICATIONS:

The air is clean or lightly dusty but not corrosive. The air's temperature is from -20 C to +40 C. the standard mono phase power is 230V-50Hz.

ACCESSORIES:

Rain canopy, calibration aluminum shutter build on the recovery, filtering section build inside the box with undulation filter Sp 48mm eff. G4, explosion trunk with protection net on the head of the fan.



A RICHIESTA:

Esecuzioni speciali fuori standard

ON DEMAND:

Special arrangements outside standard



PRESTAZIONI TECNICHE

TECHNICAL PERFORMANCES

		PRESSIONE STATICA UTILE (Pa) - USEFUL STATIC PRESSURE (Pa)												
Modelli	Portata mc/h		100	150	200	250	300	350	400	450	500	550	600	650
CVT 7/7	750	Kw	0,185	0,185	0,185	*	*	*	*	*	*	*	*	*
	1000	Kw	0,185	0,185	0,185	0,185	0,185	0,25	*	*	*	*	*	*
	1500	Kw	*	0,185	0,25	0,37	0,37	0,37	0,55	0,55	0,55	0,55	*	*
	2000	Kw	*	*	*	0,55	0,55	0,55	0,75	0,75	0,75	0,75	1,1	1,1
CVT 9/9	1500	Kw	0,185	0,185	0,185	0,25	0,37	0,37	0,37	0,55	0,55	0,55	*	*
	2000	Kw	0,185	0,25	0,25	0,37	0,37	0,55	0,55	0,55	*	*	*	*
	2500	Kw	0,25	0,37	0,37	0,55	0,55	0,75	0,75	0,75	0,75	1,1	1,1	1,1
	3000	Kw	0,37	0,55	0,55	0,55	0,75	0,75	0,75	1,1	1,1	1,1	1,1	1,1
	3500	Kw	*	0,55	0,75	0,75	1,1	1,1	1,1	1,1	1,1	1,5	1,5	1,5
CVT 10/10	2500	Kw	0,185	0,25	0,37	0,37	0,55	*	*	*	*	*	*	*
	3000	Kw	0,25	0,37	0,55	0,55	0,55	0,75	0,75	0,75	*	*	*	*
	3500	Kw	0,37	0,55	0,55	0,75	0,75	0,75	1,1	1,1	1,1	1,1	1,5	1,5
	4000	Kw	*	0,55	0,75	0,75	1,1	1,1	1,1	1,1	1,5	1,5	1,5	1,5
	4500	Kw	*	0,75	1,1	1,1	1,1	1,1	1,5	1,5	1,5	1,5	2,2	2,2
CVT 12/12	3000	Kw	0,25	0,37	0,37	0,55	*	*	*	*	*	*	*	*
	3500	Kw	0,25	0,37	0,55	0,55	0,75	*	*	*	*	*	*	*
	4000	Kw	0,37	0,55	0,55	0,75	0,75	1,1	1,1	1,1	*	*	*	*
	5000	Kw	0,55	0,75	0,75	1,1	1,1	1,1	1,5	1,5	1,5	2,2	2,2	*
	5500	Kw	0,75	0,75	1,1	1,1	1,1	1,5	1,5	1,5	2,2	2,2	2,2	2,2
	6000	Kw	*	1,1	1,1	1,5	1,5	1,5	2,2	2,2	2,2	2,2	2,2	3
CVT 15/15	7000	Kw	0,75	1,1	1,1	1,1	1,5	1,5	2,2	2,2	2,2	2,2	3	3
	8000	Kw	1,1	1,1	1,5	1,5	1,5	2,2	2,2	2,2	3	3	3	3
	9000	Kw	*	1,5	2,2	2,2	2,2	2,2	2,2	3	3	3	3	4
CVT 18/18	10000	Kw	1,1	1,5	1,5	2,2	2,2	2,2	3	3	3	3	4	4
	11000	Kw	1,5	1,5	2,2	2,2	2,2	3	3	3	4	4	4	4
	12000	Kw	1,5	2,2	2,2	2,2	3	3	3	4	4	4	4	5,5
	13000	Kw	2,2	2,2	3	3	3	4	4	4	4	4	5,5	5,5

PRESTAZIONI TECNICHE

TECHNICAL PERFORMANCES

		PRESSIONE STATICA UTILE (Pa) - USEFUL STATIC PRESSURE (Pa)														
Modelli	Portata mc/h		100	150	200	250	300	350	400	450	500	550	600	650	700	750
CVT-H 450	9000	Kw	*	1,1	1,1	1,5	1,5	2,2	2,2	2,2	3	*	*	*	*	*
	10000	Kw	*	1,1	1,5	1,5	2,2	2,2	2,2	3	3	3	*	*	*	*
	12000	Kw	1,5	1,5	2,2	2,2	2,2	3	3	3	4	4	4	4	5,5	5,5
	14000	Kw	*	2,2	3	3	3	4	4	4	4	5,5	5,5	5,5	5,5	5,5
	16000	Kw	*	*	4	4	4	4	5,5	5,5	5,5	5,5	5,5	7,5	7,5	7,5
CVT-H 500	16000	Kw	*	*	3	3	4	4	4	5,5	5,5	5,5	7,5	7,5	7,5	7,5
	18000	Kw	*	3	3	4	4	4	5,5	5,5	5,5	5,5	7,5	7,5	7,5	7,5
	20000	Kw	*	4	4	5,5	5,5	5,5	5,5	7,5	7,5	7,5	7,5	7,5	7,5	11
CVT-H 560	20000	Kw	2,2	3	4	4	4	5,5	5,5	5,5	5,5	7,5	7,5	7,5	7,5	7,5
	22000	Kw	*	4	4	4	5,5	5,5	5,5	7,5	7,5	7,5	7,5	7,5	11	11
	24000	Kw	*	4	5,5	5,5	5,5	7,5	7,5	7,5	7,5	7,5	11	11	11	11
CVT-H 630	26000	Kw	3	4	4	5,5	5,5	5,5	7,5	7,5	7,5	7,5	11	11	11	11
	28000	Kw	4	5,5	5,5	5,5	7,5	7,5	7,5	7,5	11	11	11	11	11	11
	30000	Kw	*	5,5	5,5	7,5	7,5	7,5	7,5	11	11	11	11	11	11	15
	32000	Kw	*	5,5	7,5	7,5	7,5	11	11	11	11	11	11	15	15	15
CVT-H 710	32000	Kw	*	*	5,5	7,5	7,5	7,5	11	11	11	11	11	11	15	15
	34000	Kw	*	*	*	7,5	7,5	11	11	11	11	11	15	15	15	15
	36000	Kw	*	*	*	11	11	11	11	11	11	15	15	15	15	15
	38000	Kw	*	*	*	*	11	11	11	15	15	15	15	15	15	15
	40000	Kw	*	*	*	*	11	15	15	15	15	15	15	15	18,5	18,5
CVT-H 800	38000	Kw	*	5,5	5,5	7,5	7,5	7,5	11	11	11	11	11	15	15	15
	40000	Kw	*	5,5	7,5	7,5	7,5	11	11	11	11	11	15	15	15	15
	42000	Kw	5,5	5,5	7,5	7,5	11	11	11	11	11	15	15	15	15	15
	44000	Kw	5,5	7,5	7,5	11	11	11	11	11	15	15	15	15	15	15
	46000	Kw	7,5	7,5	7,5	11	11	11	11	15	15	15	15	15	18,5	18,5
	48000	Kw	*	7,5	11	11	11	11	15	15	15	15	15	18,5	18,5	18,5
	50000	Kw	*	11	11	11	11	15	15	15	15	15	18,5	18,5	18,5	18,5

DIMENSIONI

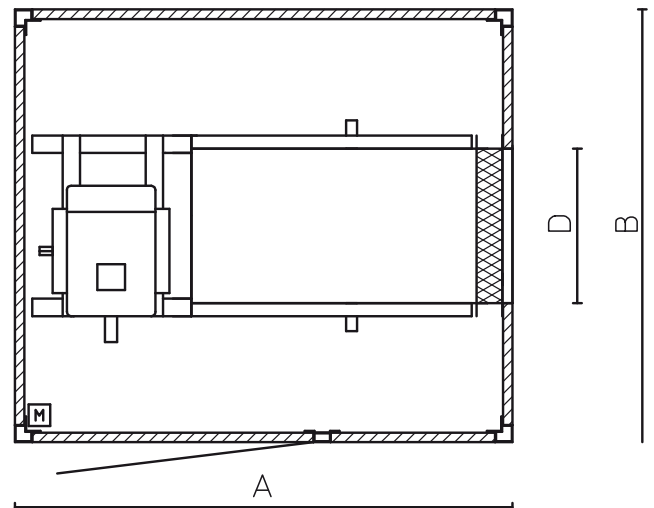
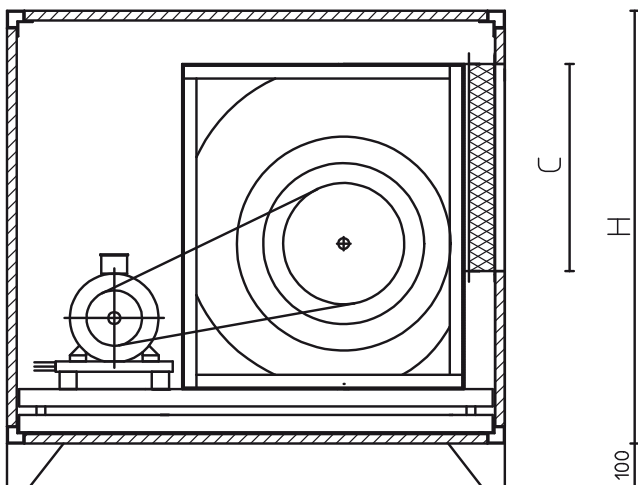
DIMENSIONI SERIE CVT - CVT-H con Pannello Sp 23 mm
DIMENSIONS SERIES CVT - CVT-H With Panel Sp 23 mm

MODELLO <i>model</i>	A	B	H
CVT 7/7	600	500	550
CVT 9/9	700	600	650
CVT 10/10	800	700	700
CVT 12/12	900	800	800
CVT 15/15	1000	1000	900
CVT 18/18	1200	1100	1000
CVT-H 450	1400	1300	1100
CVT-H 500	1500	1500	1200
CVT-H 560	1600	1550	1350
CVT-H 630	1700	1600	1450
CVT-H 710	1900	1800	1650
CVT-H 800	2100	2100	1850

DIMENSIONS

DIMENSIONI SERIE CVT - CVT-H con Pannello Sp 50 mm
DIMENSIONS SERIES CVT - CVT-H With Panel Sp 50 mm

MODELLO <i>model</i>	A	B	H
CVT 7/7	650	550	600
CVT 9/9	750	650	700
CVT 10/10	850	750	750
CVT 12/12	950	850	850
CVT 15/15	1050	1050	950
CVT 18/18	1250	1150	1050
CVT-H 450	1450	1350	1150
CVT-H 500	1550	1550	1250
CVT-H 560	1650	1600	1400
CVT-H 630	1750	1650	1500
CVT-H 710	1950	1850	1700
CVT-H 800	2150	2150	1900





S
E
R
I
E
C
V
D

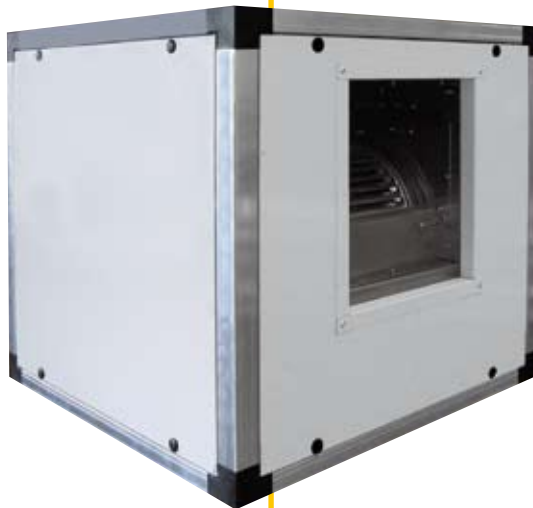
S
E
R
I
E
C
V
D



VENTILATORE CASSONATO DIRETTAMENTE ACCOPPIATO

APPLICAZIONI:

Serie CVD , costituita da ventilatori centrifughi a doppia aspirazione direttamente accoppiati inseriti in un cassone realizzato con telaio in alluminio e pannellatura in doppia lamiera zincata spessore 23mm con interposto isolamento in poliuretano (per la versione standard). Sono particolarmente indicati per estrazione/immissione aria in ambienti residenziali e commerciali (uffici, palestre, negozi, ristoranti) o industriali (sale macchine , quadri elettrici) in cui sia richiesta una silenziosità di esercizio.



GAMMA

21 modelli diametro girante da 7 a 12 pollici con portate d'aria fino a 5.500 mc/h . Pressione massima disponibile di 550 Pa.



DIRECTLY COUPLED FAN CASSONATO

APPLICATION:

Series CVD are made by centrifugal double aspiration fans directly coupled inside a box made by aluminum frame and double sheet zinc (23 mm) mediate by polyurethane isolation (for the standard version). They are particularly indicated for emission/placing air in residential and commercial environment (offices, shops, restaurants, gyms) or industrial environment (engine rooms, switchboards) where is required silence during work time.

RANGE

There are 21 models from 7 to 12 inches impeller diameter with air flow till 5500 mc/h. The maximal available pressure is 550 Pa.

COSTRUZIONE

Struttura portate in profilo estruso in alluminio accoppiato tramite giunti in nylon caricati con fibra di vetro .

Pannellatura standard realizzata in doppia Lamiera zincata spessore 23mm con interposto isolamento in poliuretano iniettato a caldo avente una densità maggiore di 45 Kg/m³. La pannellatura a richiesta può essere prodotta anche con spessore 45mm e con isolamento oltre che in poliuretano anche con fibre minerali incombustibili ed inoltre la pannellatura può essere prodotta in Pearlman, Acciaio Inox Aisi304 e lamiera zincata preverniciata.

Bocca di mandata a sezione rettangolare.

Ventilatori centrifughi, pale avanti, a doppia aspirazione con motore direttamente accoppiato alla girante, mono-fase a richiesta la versione 12/9 e 12/12 e possibile montare un motore trifase. Protezione termica a riarmo automatico

Tutti i pannelli sono facilmente asportabili per consentire ispezione e manutenzione.

Su tutti i modelli il collegamento elettrico è posto al di fuori della macchina con scatola morsettiera IP44.

Isolamento acustico del pannello da 23mm è il seguente:

Hz	63	125	250	500	1000	2000	4000	8000
dB	2	6	12	15	15	15	16	23

SPECIFICHE TECNICHE:

Aria convogliata: pulita o leggermente polverosa, non abrasiva.

Temperatura aria convogliata: -20°C / +40°C

Tensione di alimentazione standard monofase 230V-50Hz.

ACCESSORI:

Regolatore di velocità

Tetto di protezione

Serranda di taratura in alluminio con perno motorizzabile/manuale.

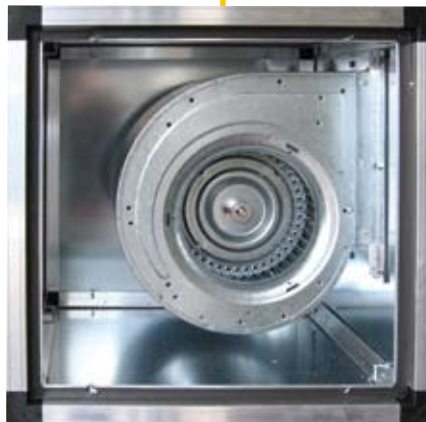
Bocca di lupo su bocca di espulsione.

A RICHIESTA:

Esecuzione ventilatore a 3 velocità

COSTRUCTION

The principal structure is made by extrude aluminum profile coupled by nylon joint charged by a fiberglass.



The standard paneling is made by double sheet zinc (23mm) mediate by polyurethane isolation injected hot with a density greater than 45 kg/m³. The paneling on request can be made by a 45 mm thickness and in addition to polyurethane isolation there are mineral incombustible fibers. The paint can be made by Pearlman, stainless steel Aisi304 and preprinted sheet zinc. The output port is rectangular and section. The centrifugal

double aspiration fans wit forward blades have a engine directly coupled to the mono phase impeller, on request on the 12/9 and 12/12 version is possible assemble a three phase engine. The thermal protection has an automatic rearmament. All the sheets are easily removable for inspection and maintenance. On all the models the electrical connection is outside the machine with IP55 terminal box. The acoustic isolation panel (23mm) is:

THECHNICAL SPECIFICATIONS:

The air is clean or lightly dusty but not corrosive. The air's temperature is from -20 C to +40 C. the standard mono phase power is 230V-50Hz.

ACCESSORIES:

Velocity regulator,

protection roof,

aluminum calibration shutter with motorized/manual pin,

bins on the expulsion valve.

ON DEMAND:

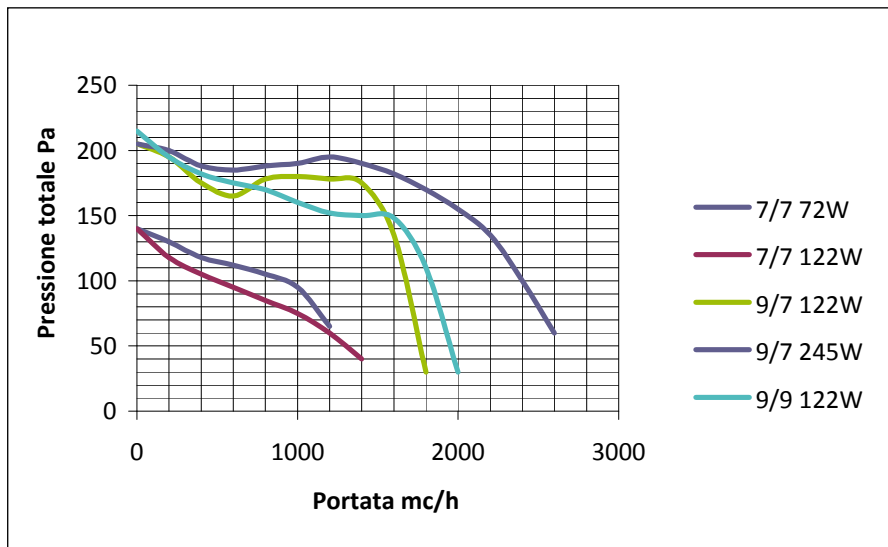
performance 3-speed fan

PRESTAZIONI TECNICHE

TECHNICAL PERFORMANCES

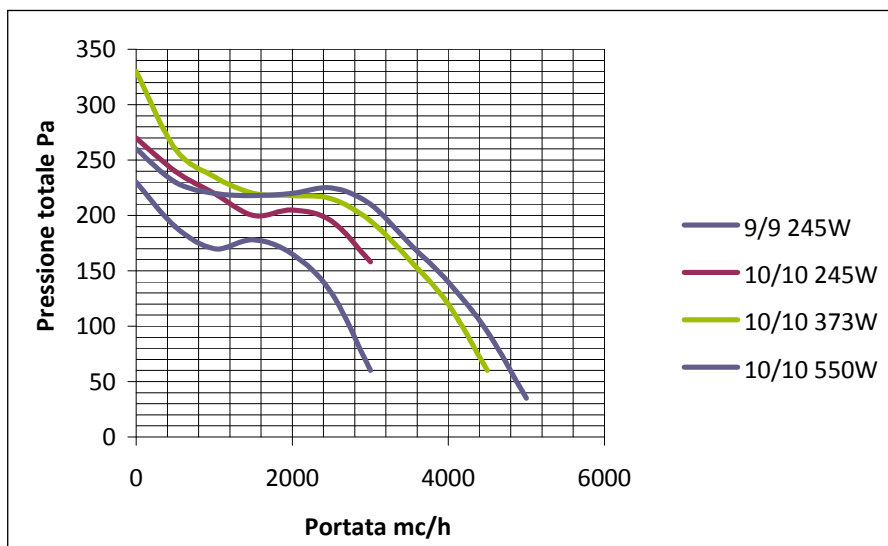
6 poli - Monofase (230 V - 50 Hz)

Modello <i>model</i>	Pm (W)	In max (A)
CVD 7/7 6P	72	0,9
CVD 7/7 6P	122	1,5
CVD 9/7 6P	122	1,5
CVD 9/7 6P	245	2,4
CVD 9/9 6P	122	1,5



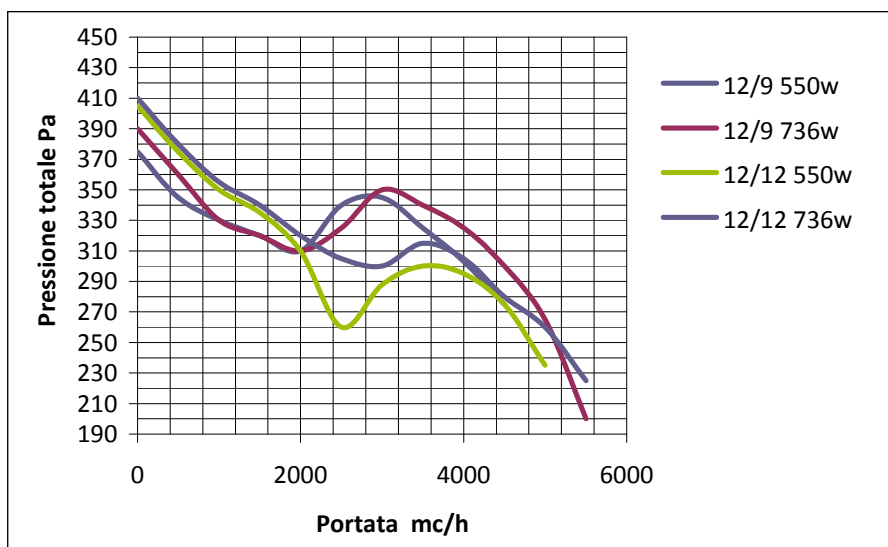
6 poli - Monofase (230 V - 50 Hz)

Modello <i>model</i>	Pm (W)	In max (A)
CVD 9/9 6P	245	3
CVD 10/10 6P	245	2,9
CVD 10/10 6P	373	4,4
CVD 10/10 6P	550	5,9



6 poli - Monofase (230 V - 50 Hz)

Modello <i>model</i>	Pm (W)	In max (A)
CVD 12/9 6P	550	6,9
CVD 12/9 6P	736	9,1
CVD 12/12 6P	550	6,6
CVD 12/12 6P	736	8

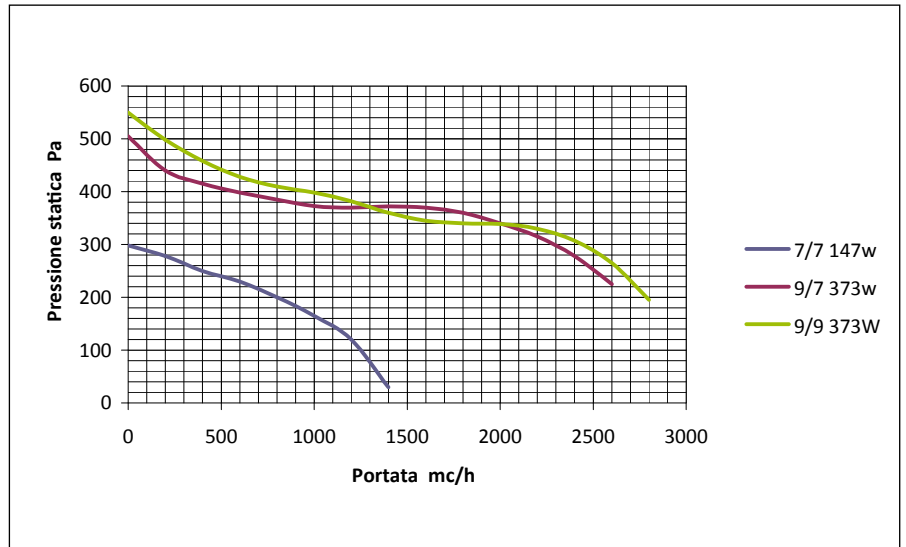


PRESTAZIONI TECNICHE

TECHNICAL PERFORMANCES

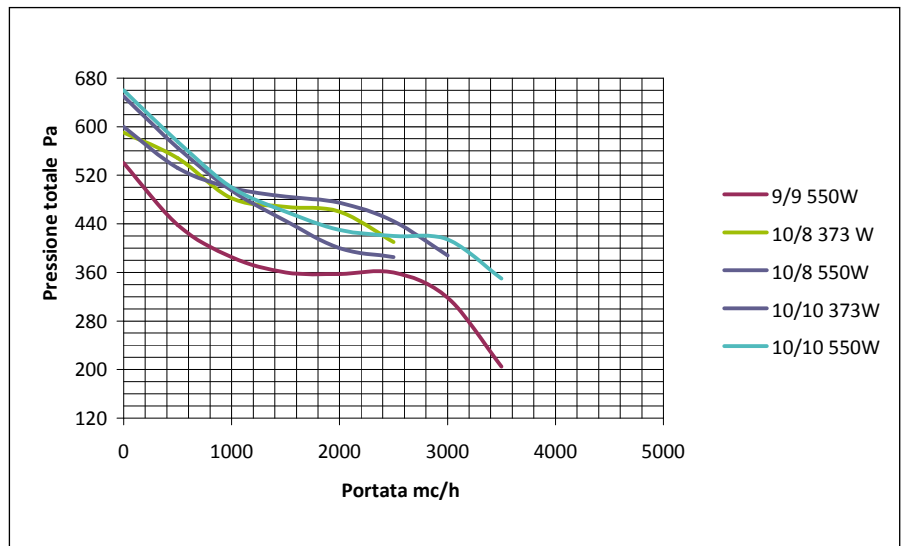
4 poli - Monofase (230 V - 50 Hz)

Modello model	Pm (W)	In max (A)
CVD 7/7 4P	147	1,3
CVD 9/7 4P	373	3,9
CVD 9/9 4P	373	5,5



4 poli - Monofase (230 V - 50 Hz)

Modello model	Pm (W)	In max (A)
CVD 9/9 4P	550	6,1
CVD 10/8 4P	373	4,6
CVD 10/8 4P	550	6,6
CVD 10/10 4P	373	4
CVD 10/10 4P	550	6,8

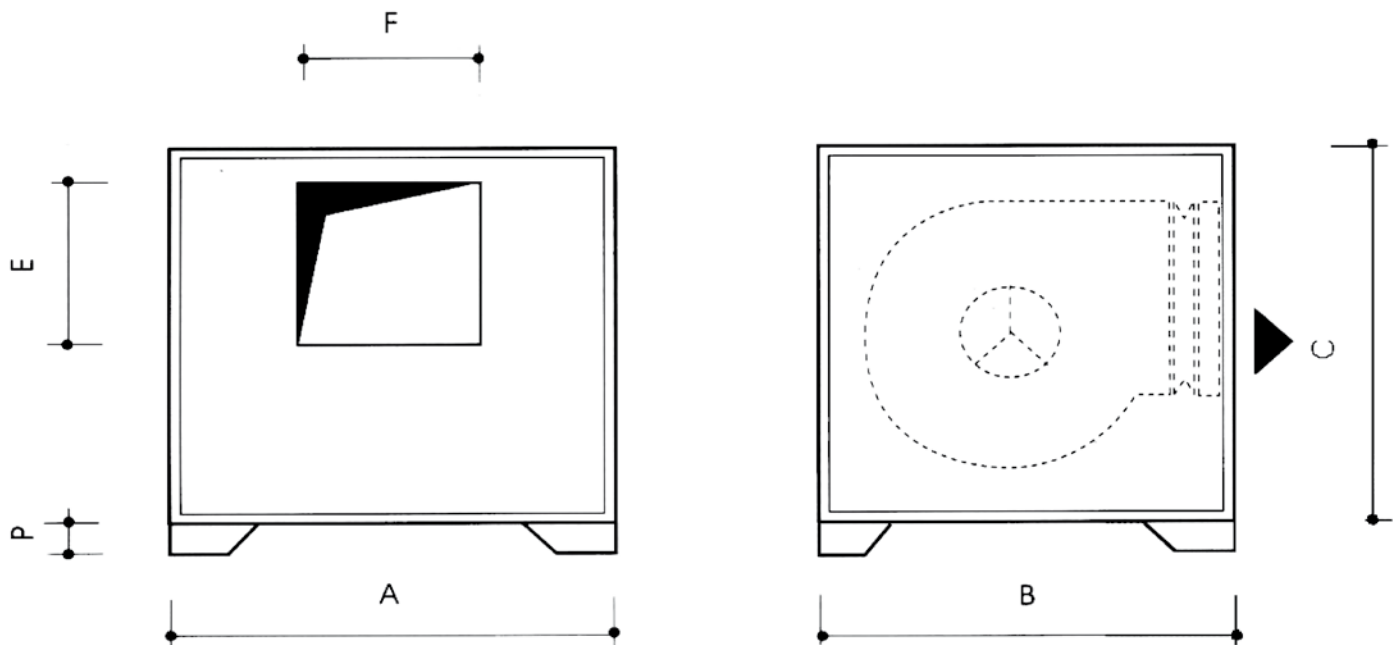


DIMENSIONI

DIMENSIONS

DIMENSIONI SERIE CVD con Pannello Sp 23 mm
DIMENSIONS SERIES CVD With Panel Sp 23 mm

MODELLO model	A	B	C	E	F	P	Kg
CVD 7/7	500	500	500	210	234	100	20
CVD 9/7	550	550	550	260	232	100	24
CVD 9/9	600	600	600	260	300	100	25
CVD 10/8	650	600	600	290	267	100	36
CVD 10/10	650	600	600	290	333	100	45
CVD 12/9	750	750	750	341	311	100	75
CVD 12/12	750	750	750	341	396	100	77





CVC S.r.l.
20864 AGRATE BRIANZA (MB) - Via Archimede, 35
tel. 039.6058288
fax. 039.6330350
E-mail: cvc srl@cerini.org